



Comune di Torreglia



AD OGNUNO IL SUO

UNA TARIFFA SU MISURA

Gentile Cittadino,
nei prossimi giorni saranno introdotte delle **importanti novità nel conferimento del rifiuto secco non riciclabile**.

Che cosa cambia?

Le sarà consegnato **un bidone carrellato, provvisto di microchip**, per il conferimento del rifiuto secco non riciclabile. Per la consegna non ci saranno spese o oneri aggiuntivi.

Anche per i **condomini** è previsto che ogni utenza utilizzi il proprio contenitore personale. I contenitori condominiali presenti attualmente saranno rimossi.

Alle **ditte** che possiedono già il contenitore per il secco non saranno consegnati nuovi bidoni; le ditte che invece non ne sono provviste dovranno passare a ritirarlo ai punti di distribuzione indicati sul retro del foglio.

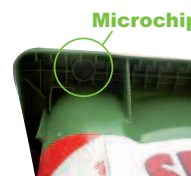


La **frequenza di raccolta** del rifiuto secco non riciclabile passerà da settimanale a quindicinale e il territorio sarà suddiviso in due zone, la zona A e la zona B, come descritto nel calendario che sarà consegnato insieme al bidone.

La **parte variabile della tariffa rifiuti** per le famiglie sarà calcolata non solo in base al numero dei componenti del nucleo familiare, come fatto finora, ma anche tenendo conto del numero di svuotamenti del contenitore. Nella tariffa minima sarà già compreso un certo numero di svuotamenti, rapportato al numero dei componenti.

Perché si cambia?

Il **microchip** presente nel bidone è un dispositivo che consente di registrare il numero di svuotamenti e quindi, in modo indiretto, permette di monitorare la quantità di rifiuto prodotta. In questo modo è possibile realizzare una tariffa sempre più commisurata alla quantità di rifiuto prodotta, in linea con quanto previsto dalla normativa in vigore.



Quando si cambia?

Da lunedì 19 luglio 2010 il rifiuto **secco non riciclabile** dovrà essere esposto **solo all'interno del bidone** dotato di microchip. Per il conferimento del rifiuto secco continueranno ad essere utilizzati sacchetti trasparenti o semitrasparenti (vanno bene anche le borsette della spesa), che dovranno essere inseriti nel bidone. I sacchi conferiti senza bidone o all'esterno del contenitore saranno raccolti e conteggiati come svuotamenti aggiuntivi.

Dalla stessa data la raccolta del secco verrà effettuata **ogni 2 settimane**.

Solo per le **utenze con esigenze particolari** (anziani, disabili, bambini fino a tre anni), il servizio di raccolta si manterrà settimanale. Gli interessati potranno fare richiesta compilando l'apposito modulo disponibile agli sportelli di Etra, presso la sede del Comune di Torreglia o scaricabile dal sito www.etraspa.it, in "Comunicazioni ai cittadini".

Dal 19 luglio 2010, sarà attivo anche il nuovo sistema di calcolo della **tariffa**, che tiene conto del numero di svuotamenti del contenitore.

Per informazioni

Etra – servizio Clienti - numero verde 800 247842 (lunedì-venerdì 8.00-20.00; sabato 9.00-13.00)
info@etraspa.it; www.etraspa.it